

Предмет торгов: право заключения договора купли-продажи земельного участка с кадастровым номером 63:09:0101172:8, площадью 7 978 кв.м, местоположение установлено относительно ориентира, расположенного в границах участка. Почтовый адрес ориентира: Самарская область, г. Тольятти, Автозаводский район, За квартал, северо-западнее пересечения ул. Фрунзе и Нового проезда

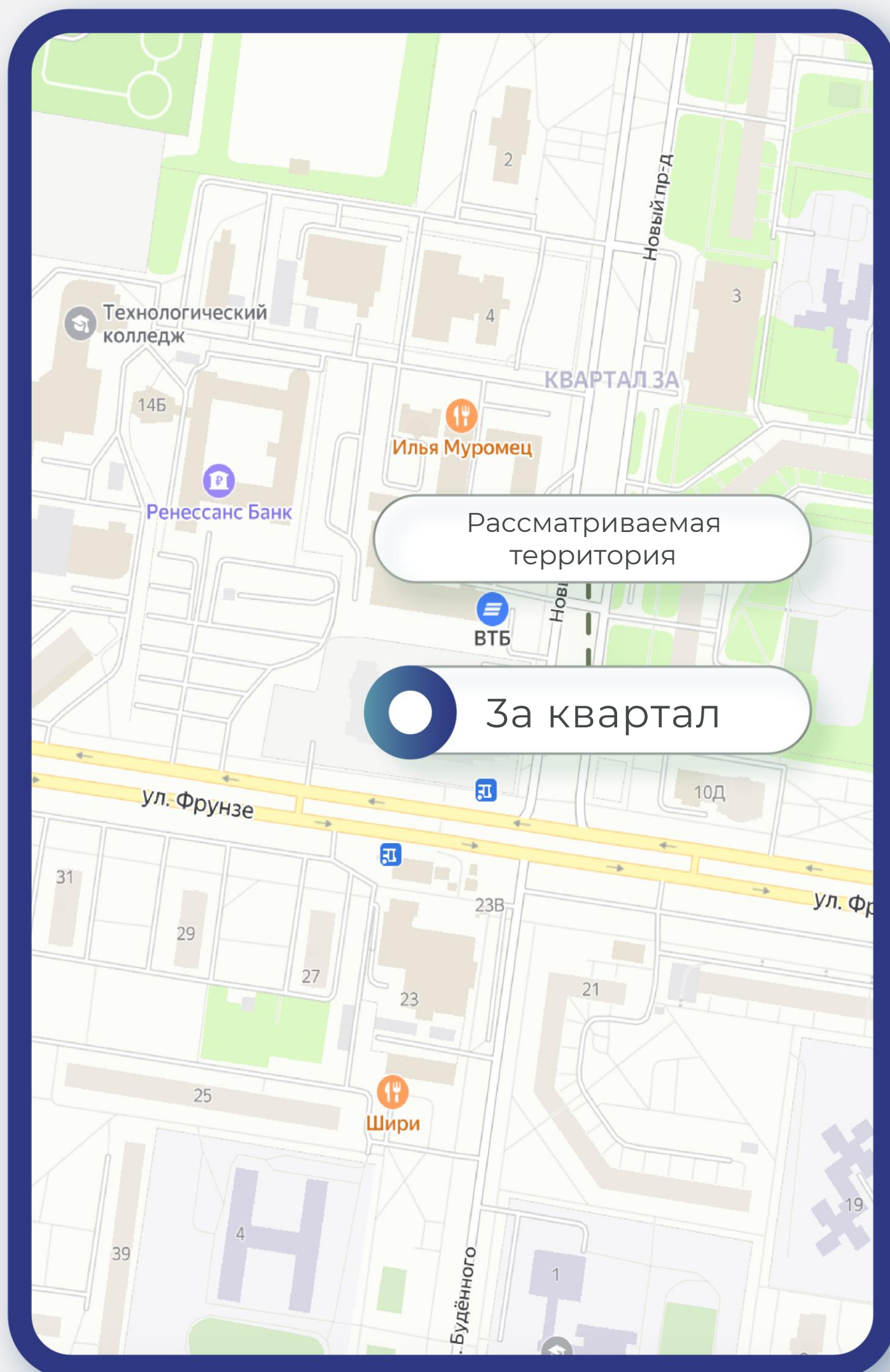


8(495)-221-70-04 invest@fondrt.ru

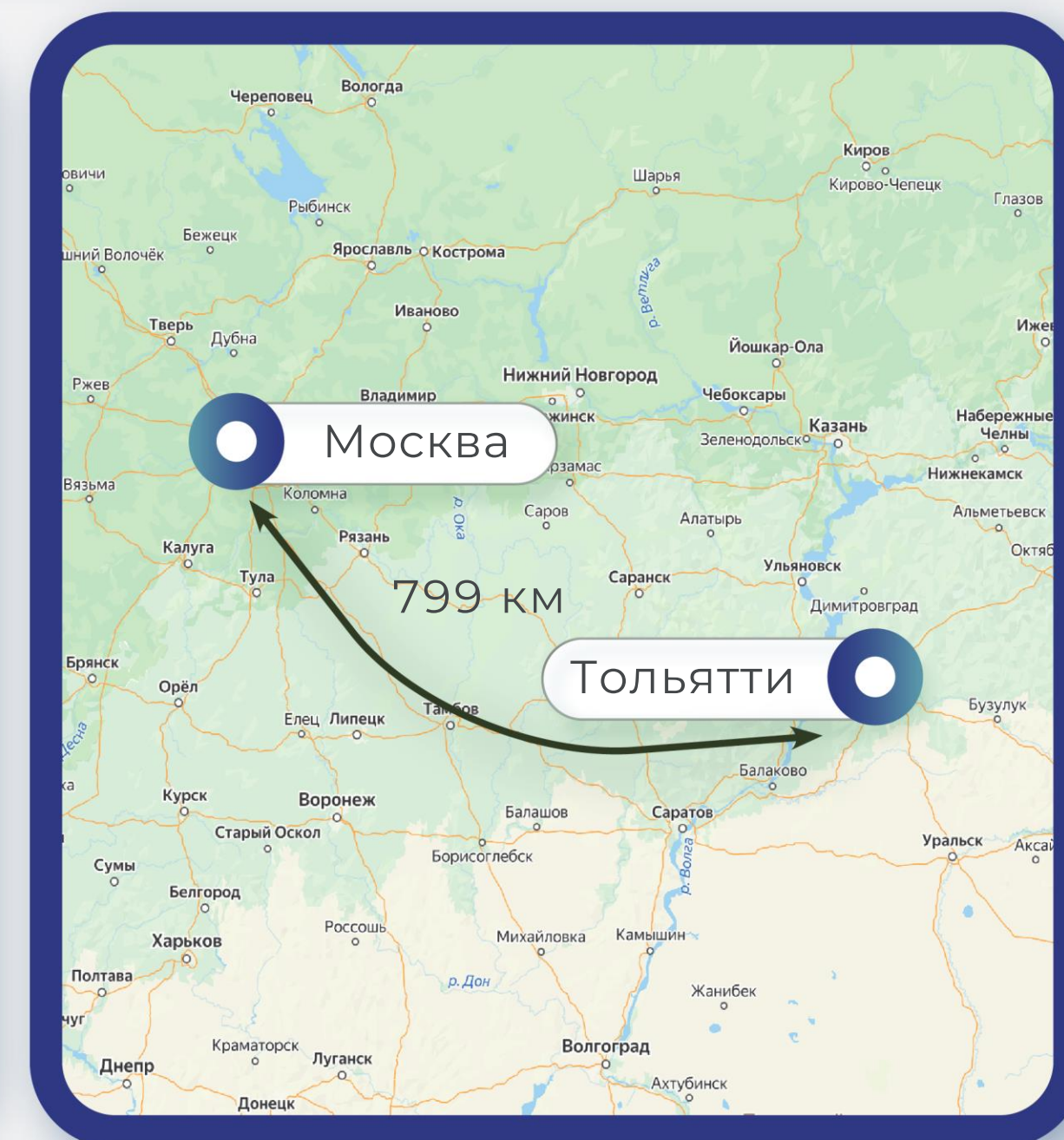
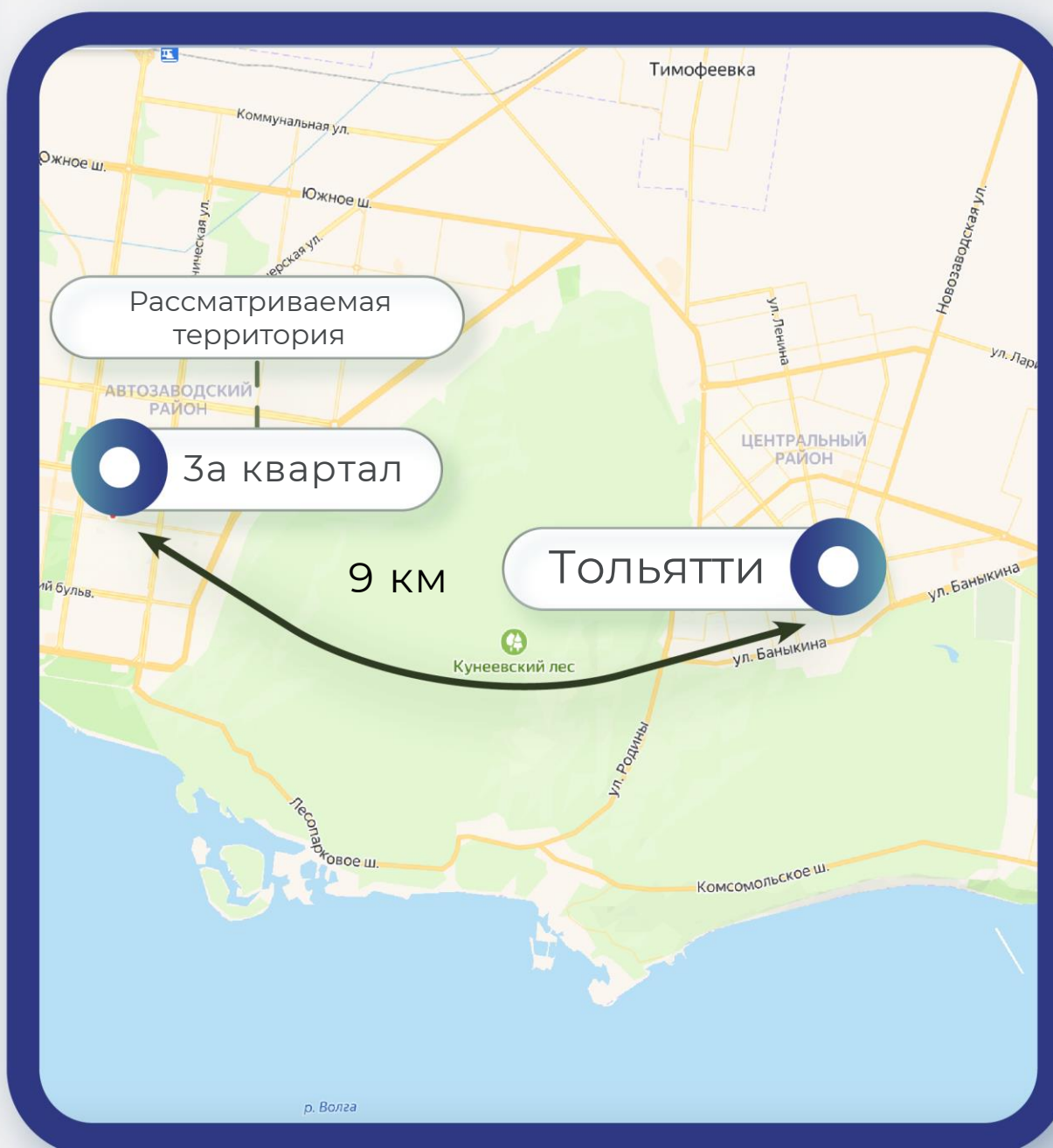


Схема расположения территории

8(495)-221-70-04 invest@fondrt.ru

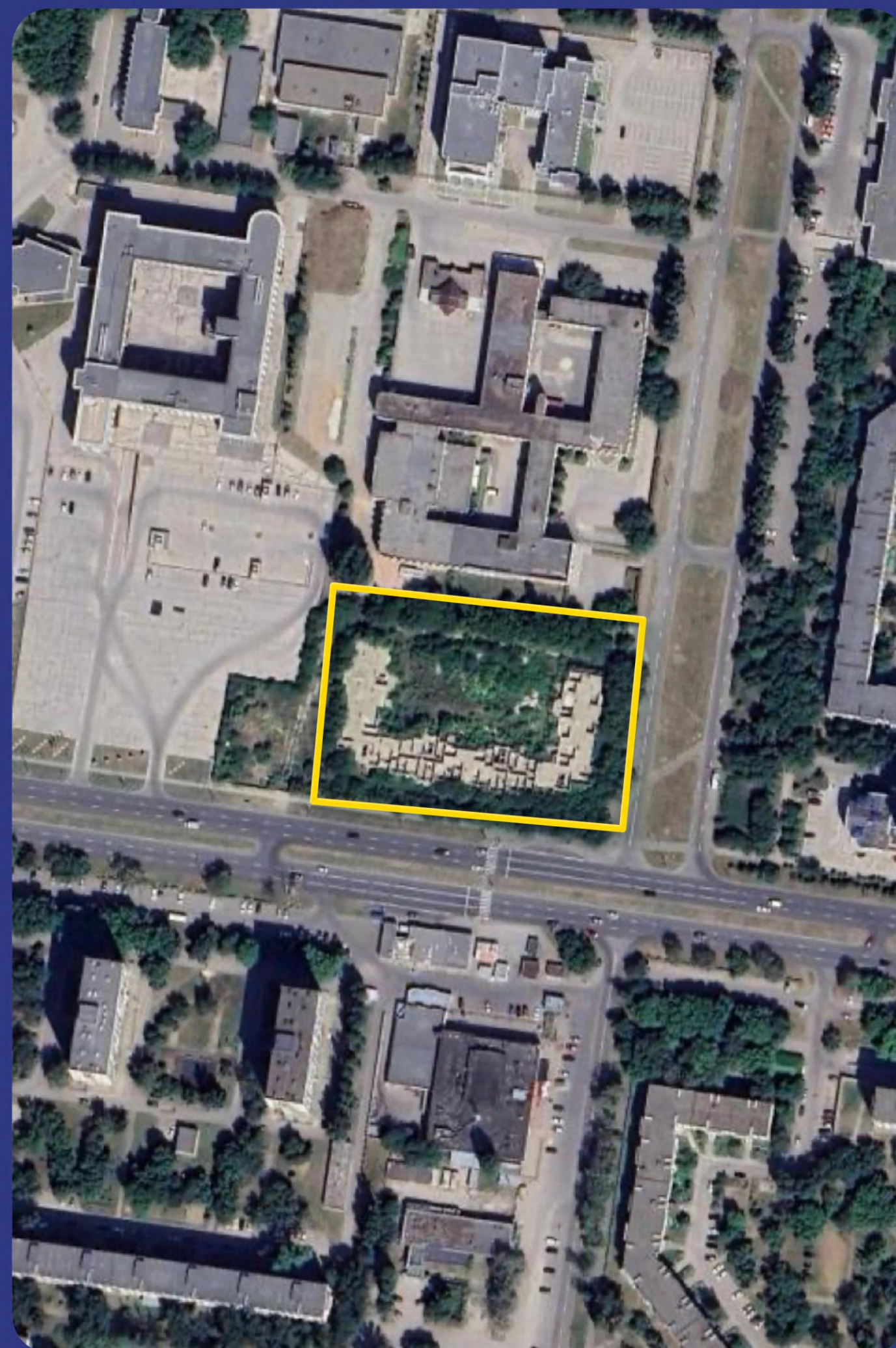
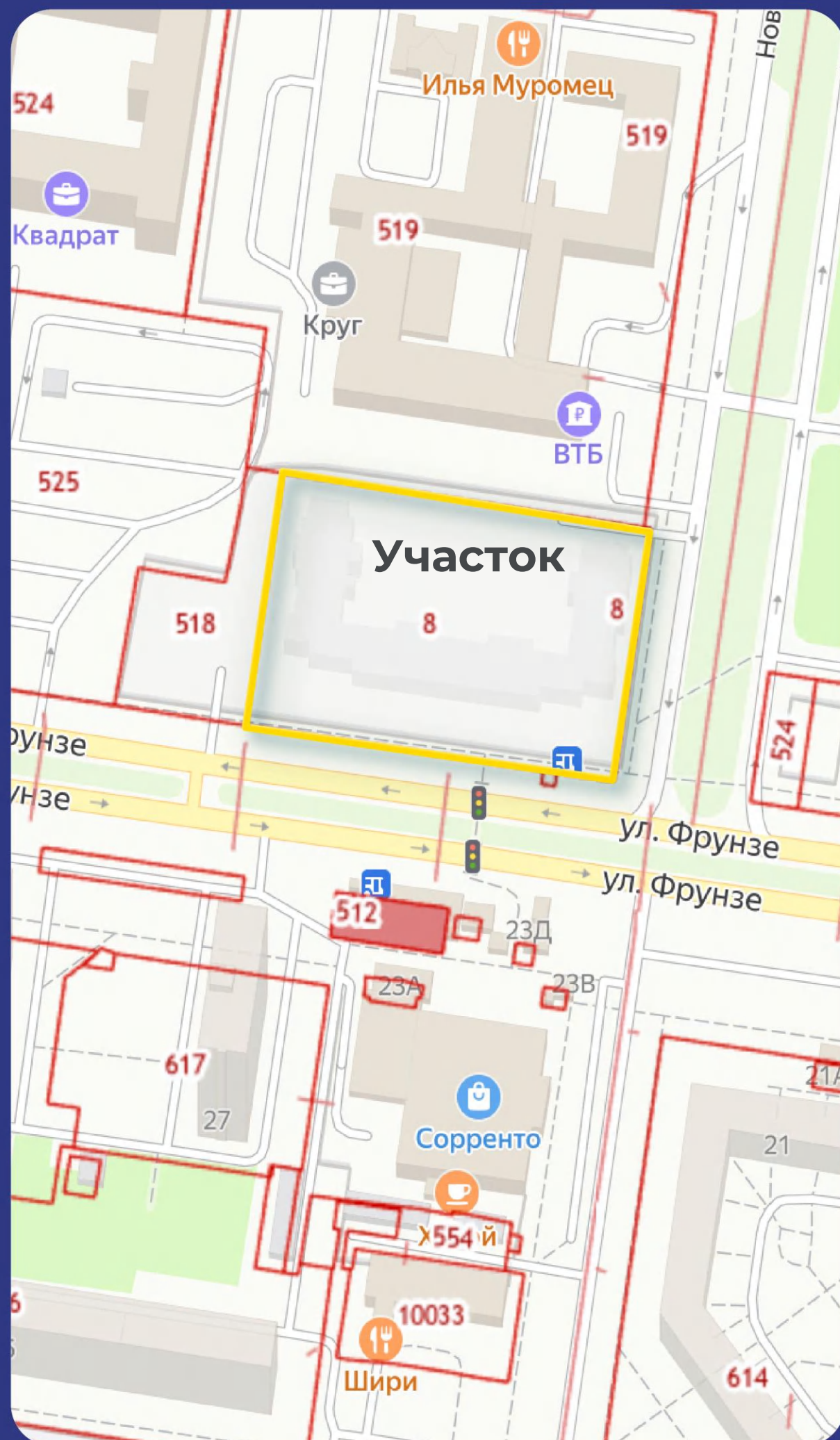


Тольятти расположен в уникальном районе России, примерно в 1 000 километров к юго-востоку от столицы страны Москвы. Это второй по величине и значимости город в Самарской области. Его окружают Жигулевские горы и поволжские равнины, озера и великая русская река Волга. Рядом находятся Национальный парк «Самарская Лука» и Жигулевский заповедник. В 17-18 веках в Жигулях шли народные восстания под руководством Степана Разина и Емельяна Пугачева. Высота Жигулевских гор достигает 375 метров, ширина гряды – 5-7 километров. По разнообразию рельефа и горных пород, своеобразию животного и растительного мира Жигули можно сравнить с заповедными местами Крыма и Кавказа. Здесь открываются большие возможности для активного туризма и познавательного отдыха.



Характеристики имущества

8(495)-221-70-04 invest@fondrt.ru



Земельный участок

Кадастровый номер 63:09:0101172:8

Общая площадь 7 978 кв.м

Вид права Собственность

Категория Земли населенных пунктов

Вид разрешенного использования под строительство многоэтажного дома

Недостатки На земельном участке находится строительный мусор

Объект незавершенного строительства

Кадастровый номер Не стоит на кадастровом учете

Общая площадь* 35 740,76 кв.м

* Согласно сведениям из РНС

На данном слайде указаны предполагаемые характеристики объектов, публикуемые на основании документации застройщика-банкрота.

8(495)-221-70-04 invest@fondrt.ru



Строительный
объем, куб.м **117 511,85**

Общая
площадь, кв.м **35 740,76**

Общая
площадь
квартир, кв.м **24 298,24**

Количество
квартир, шт **416**

Этажность **17**

Документация*

*передана от застройщика-банкрота и не является предметом торгов

8(495)-221-70-04

invest@fondrt.ru



Градостроительный план
земельного участка



Иная документация
предоставляется по запросу



Начальная стоимость лота

147 743 000 рублей, НДС не облагается, с возможностью оплаты в рассрочку на один год при оплате 30 % от итоговой цены



Размер задатка

7 387 150 рублей



Дата окончания приема заявок

24.07.2024



Дата проведения аукциона

24.07.2024



Ссылка на ЭТП

<https://www.roseltorg.ru/procedure/COM21062400075>



Телефон

8(495)-221-70-04

Доб. 62281